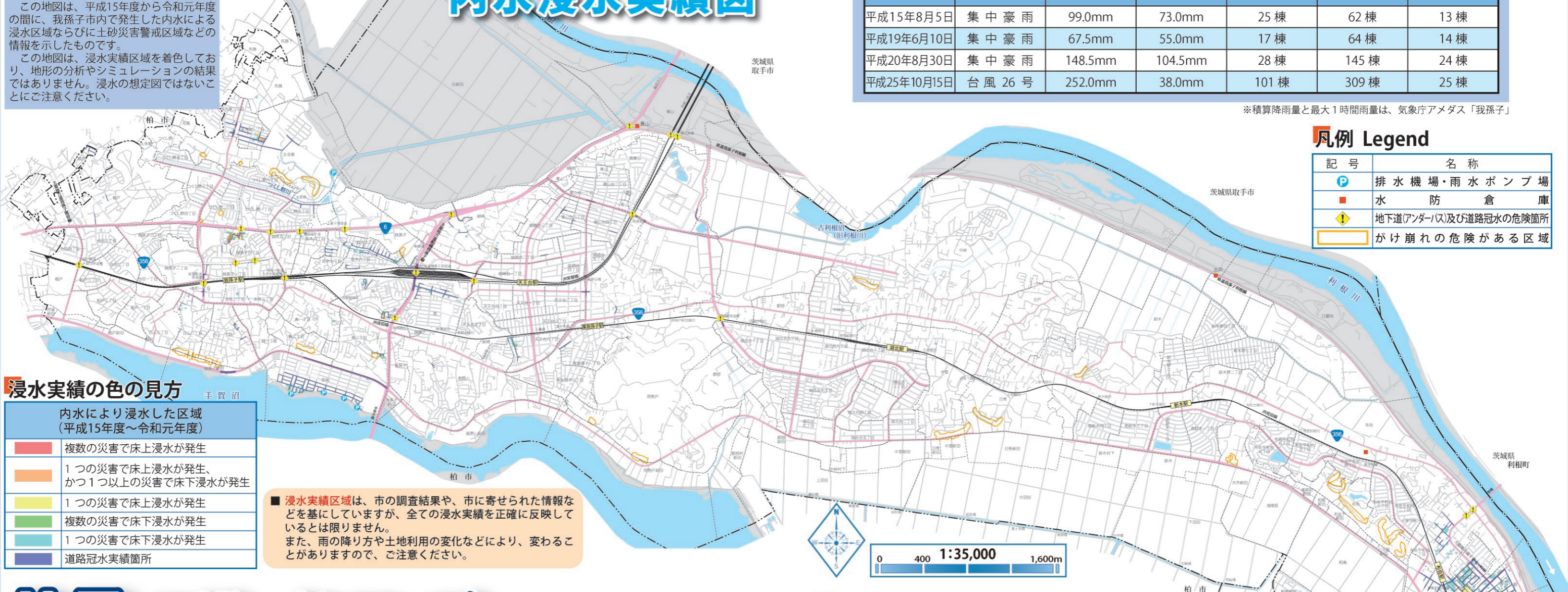


# 内水(浸水)ハザードマップ

## ●内水(浸水)ハザードマップ(内水浸水実績図)とは?

この地図は、平成15年度から令和元年度の間、我孫子市内で発生した内水による浸水区域ならびに土砂災害警戒区域などの情報を示したものです。  
この地図は、浸水実績区域を着色しており、地形の分析やシミュレーションの結果ではありません。浸水の想定図ではないことにご注意ください。

# 内水浸水実績図



## 市内における住宅等の主な浸水被害(平成15年~令和元年)

集中豪雨や台風により、下表のような住宅等の浸水被害が発生しています。  
内水(浸水)実績区域は、これらの被害データを基に、作成しています。

発生日月	原因	積算降雨量	最大1時間雨量	床上浸水	床下浸水	店舗の浸水
平成15年8月5日	集中豪雨	99.0mm	73.0mm	25棟	62棟	13棟
平成19年6月10日	集中豪雨	67.5mm	55.0mm	17棟	64棟	14棟
平成20年8月30日	集中豪雨	148.5mm	104.5mm	28棟	145棟	24棟
平成25年10月15日	台風26号	252.0mm	38.0mm	101棟	309棟	25棟

※積算降雨量と最大1時間雨量は、気象庁アメダス「我孫子」

## 凡例 Legend

記号	名称
	排水機場・雨水ポンプ場
	水防倉庫
	地下道(アンダーパス)及び道路冠水の危険箇所
	がけ崩れの危険がある区域

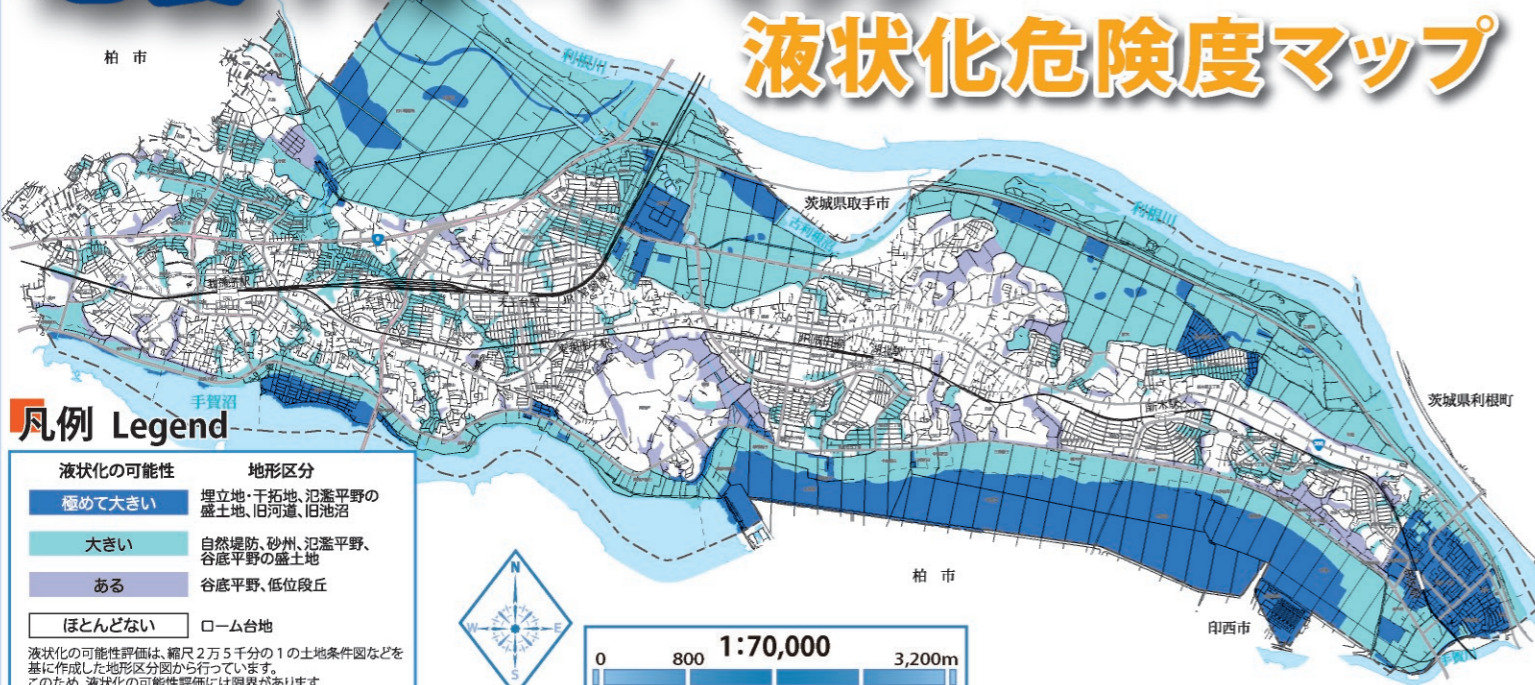
## 浸水実績の色の見方

内水により浸水した区域(平成15年度~令和元年度)	
	複数の災害で床上浸水が発生
	1つの災害で床上浸水が発生、かつ1つ以上の災害で床下浸水が発生
	1つの災害で床上浸水が発生
	複数の災害で床下浸水が発生
	1つの災害で床下浸水が発生
	道路冠水実績箇所

■浸水実績区域は、市の調査結果や、市に寄せられた情報などを基にしていますが、全ての浸水実績を正確に反映しているとは限りません。  
また、雨の降り方や土地利用の変化などにより、変わることがありますので、ご注意ください。

# 地震ハザードマップ

# 液状化危険度マップ



## 凡例 Legend

液状化の可能性	地形区分
	埋立地・干拓地、氾濫平野の盛土地、旧河道、旧池沼
	自然堤防、砂州、氾濫平野、谷底平野の盛土地
	谷底平野、低位段丘
	ローム台地

液状化の可能性評価は、縮尺2万5千分の1の土地条件図などを基に作成した地形区分図から行っています。  
このため、液状化の可能性評価には限界があります。

## 東日本大震災の地盤被害状況



凡例:被災建物数(件)

	1~10
	11~20
	21~30
	31~50
	(該当なし) 51~100
	101~

このマップは、東日本大震災において液状化などの地盤被害を伴う建物の被害状況を、大字ごとに建物数別に色分けしてまとめたものです。